

跡継ぎの心配が要らない、安心できる墓苑。

# 樹木葬

美しく壮大な景色を眺めながら、  
心安らかにお参りいただけます。

一般墓地区画

「二区画」  
**19万**～

※年間管理料5,000円

絶景を望む。

樹木葬区画

年間管理料  
**不要**

「お一人様」  
**38万**～  
税込



その石に精一杯の“ありがとう”を込めて—

お問い合わせ・お申込みは

## 山岡石材店

### 富山西番店

富山市城村 25

TEL (076) **491-3231**

<http://www.yamaoka-sekizai.co.jp> お墓のことなら

富山市西番  
**浄土苑**

流杉スマートI.Cよりお車で4分

# 安心の永代合葬墓完備！

生前のお申込みも受付しております。

## 樹木葬

ご好評につき第2期分譲中！

樹木葬型永代墓の料金システム

区画使用料 + 管理料 + プレート料 + 納骨料 + 永代使用料

これらすべて含みます。

年間管理料不要

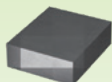
モニュメント葬  
専用区画

全 **224** 区画

ご夫婦や一世代でお考えの方におすすめです。

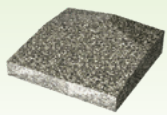
プレートにご芳名や模様を彫刻いたします。  
(プランにより異なります)

1人用 **38** (税込) 万円



2人用 最大3名様利用可能

**83** (税込) 万円



[プレミアムタイプ]

**98** (税込) 万円



4人用 最大6名様利用可能

**148** (税込) 万円



大型合祀墓完備！

合祀埋葬 管理料 + 納骨料 + 永代使用料

※彫刻はありません。合祀 一人様

**10** (税込) 万円～

※一度に3人以上納骨の場合は、おふたり様目から半額となります。

最後に納骨された方が13年を迎えられたら、みなさま揃いで合祀墓へ

## 一般墓地

これから新規のお墓をご希望の方におすすめです。

一般墓地  
専用区画

残り **22** 区画

富山市東南の市営西ノ番「富山霊園」に隣接し、  
自由設計のできる区画をご用意しております。

区画表

	面積	永代使用料	区画数
Aタイプ(1坪)	1820×1820	<b>19万円</b>	残り 17
Bタイプ(1.5坪)	1820×2730	<b>28.5万円</b>	残り 3
Cタイプ(2坪)	2430×2730	<b>38万円</b>	残り 2
Dタイプ(3.84坪)	2730×4650	<b>完売!</b>	

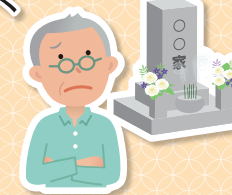
年間管理料 **5,000** 円

○水道設備あり ○バリアフリー設計 ○駐車場あり



お墓じまいをお考えの方にも

お墓の後継者がいなく  
管理ができない



お墓の管理が  
負担になっている。

ご相談ください！

お墓の解体 + 永代供養

墓じまいは、終わりにすることではありません。  
ご先祖様を無縁にしないための新たな「供養」です。  
山岡石材では、様々な事情でお墓の継承が難しい方に  
寄り添った墓じまいをお手伝いいたします。



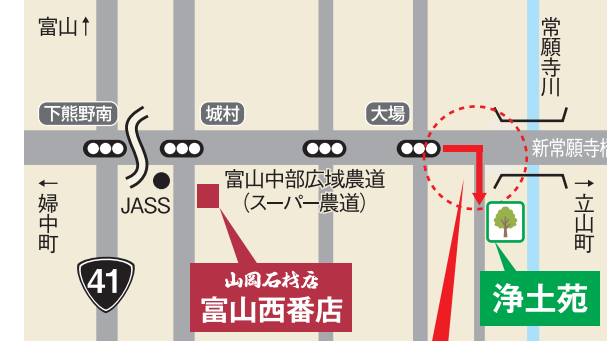
お車で

北陸自動車道「流杉スマートIC」  
よりお車で4分

GoogleMAPで現地へご案内。スマートフォンの  
カメラ機能でQRコードを読み取ってください。



現地案内図



その石に精一杯の“ありがとう”を込めて-

# 山岡石材店

<http://www.yamaoka-sekizai.co.jp> お墓のことなら 山岡石材 検索

お問い合わせ・お申込みは、お近くの山岡石材店まで

富山営業部 富山市五本郷45-1 TEL(076) **451-3590**

富山西番店 富山市城村25 TEL(076) **491-3231**

富山山室店 富山市山室256-5 TEL(076) **461-7226**

富山婦中店 富山市婦中町分田160-1 TEL(076) **461-6058**

無料送迎

ご来店が困難な方はお電話くださいませ。



富山方面から新常願寺橋手前を右に曲がる